

Zona Continental

— Límite término municipal

— Red de Carreteras

— Ambitos de Planeamiento

Calificación Pormenorizada

Residencial

- Residencial Agrupada
- Residencial en Bloque
- Residencial Unifamiliar
- Residencial alineado a Vial
- Residencial Ordenación actual
- Residencial Libre Privado

Resto de Usos

- Dotacional Privado
- Equipamientos
- Espacios Libres
- Industrial y Actividades económicas
- Dominio Público Marítimo Terrestre
- Terciario comercial
- Terciario Hotelero
- Vial Rodado
- Aparcamientos
- Vial Peatonal

Suelo No Urbanizable de Protección Específica

- Suelo Urbano de Núcleo Rural
- NI: No urbanizable de Protección de Infraestructuras, Obras y Servicios Públicos
- Suelo no urbanizable de Protección Específica de Vías Pecuarias
- Cauces (NC)/Vías Pecuarias (NV)
- NM: No urbanizable de Protección del Dominio Marítimo-Terrestre

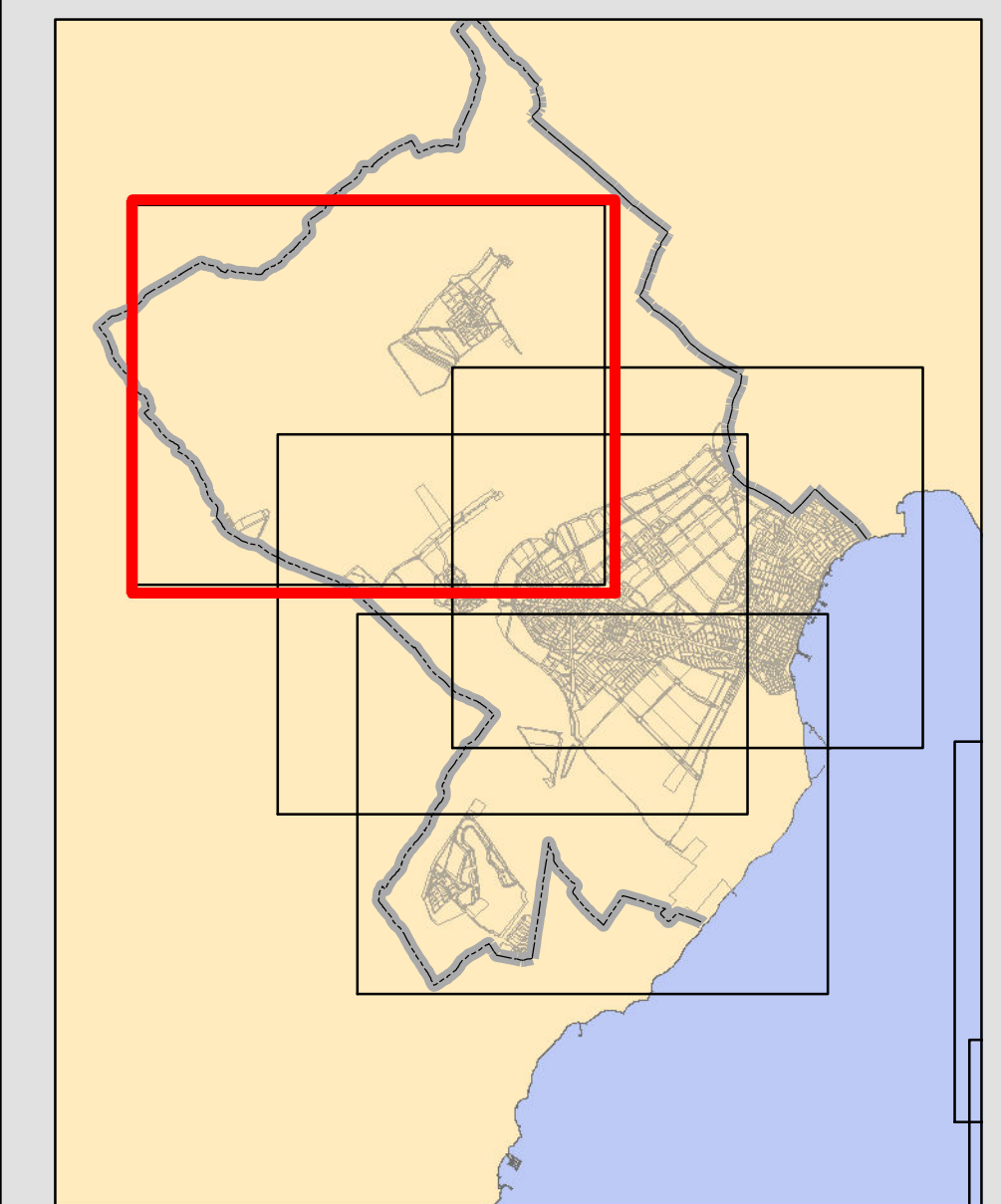
Suelo No Urbanizable Protegido por el Planeamiento

- Suelo no urbanizable de Cauces Protegido por el Planeamiento

Resto Suelo No Urbanizable

- Suelo Afecto a la Defensa Nacional
- Plan Especial Infraestructuras Aeroportuarias
- Caminos

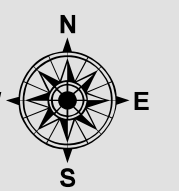
Localización



ESCALA: 1 / 10.000

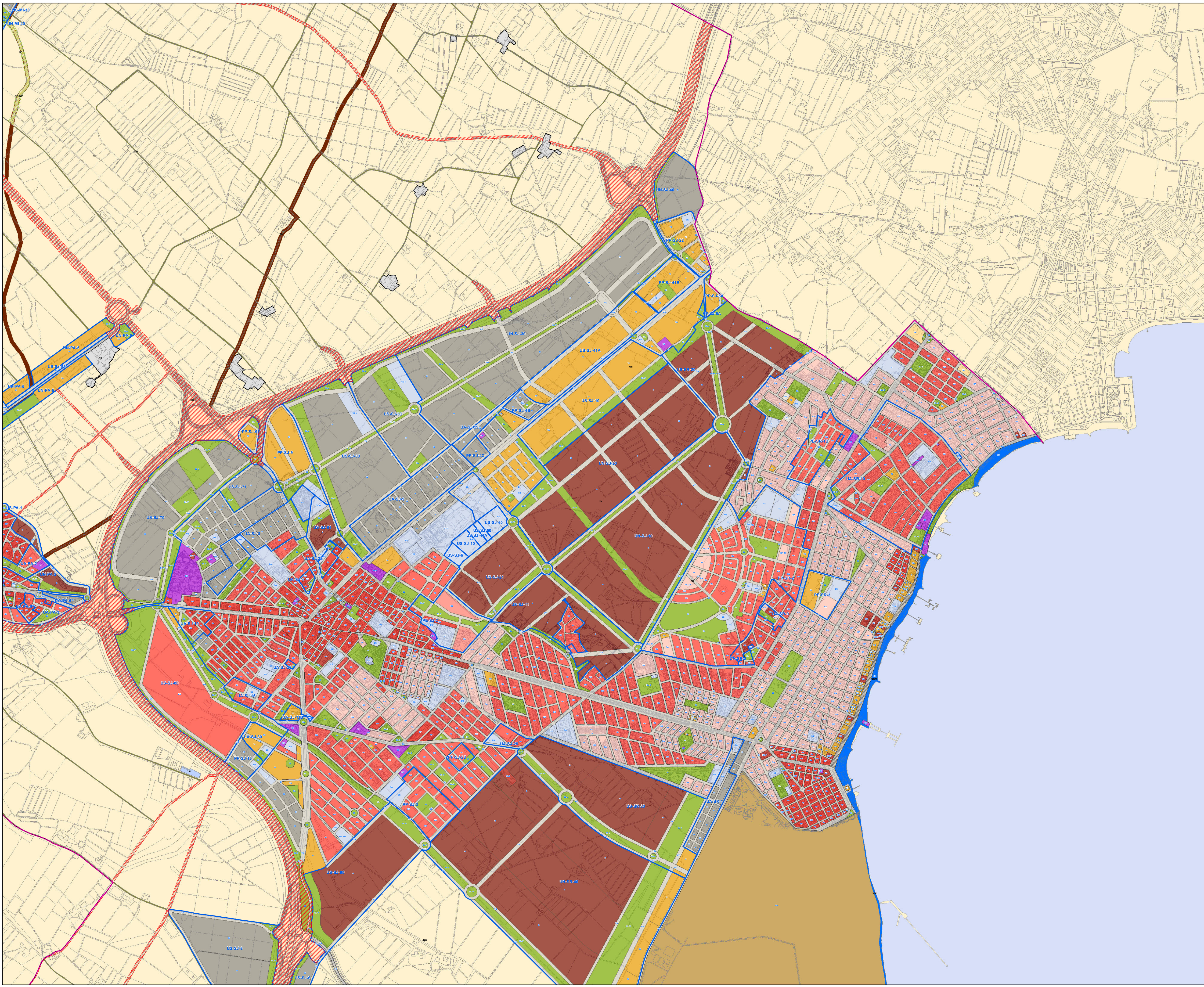
Firmas

Emiliano Sanz
Emiliano Sanz
Ingeniero de Caminos



ÁMBITOS Y CALIFICACIÓN GENERAL

Hoja 01 de 07



PGMO SAN JAVIER
PLAN GENERAL MUNICIPAL DE ORDENACIÓN
DOCUMENTO PARA APROBACIÓN PROVISIONAL

Zona Continental

- Límite término municipal
- Red de Carreteras
- Ambitos de Planeamiento

Calificación Pormenorizada

Residencial

- Residencial Agrupada
- Residencial en Bloque
- Residencial Unifamiliar
- Residencial alineado a Vial
- Residencial Ordenación actual
- Residencial Libre Privado

Resto de Usos

- Dotacional Privado
- Equipamientos
- Espacios Libres
- Industrial y Actividades económicas
- Dominio Público Marítimo Terrestre
- Terciario comercial
- Terciario Hotelero
- Vialio Rodado
- Aparcamientos
- Vialio Peatonal

Suelo No Urbanizable de Protección Específica

- Suelo Urbano de Núcleo Rural
- NI: No urbanizable de Protección de Infraestructuras, Obras y Servicios Públicos
- Suelo no urbanizable de Protección Específica de Vías Pecuarias
- Cauces (NC)/Vías Pecuarias (NV)
- NM: No urbanizable de Protección del Dominio Marítimo-Terrestre

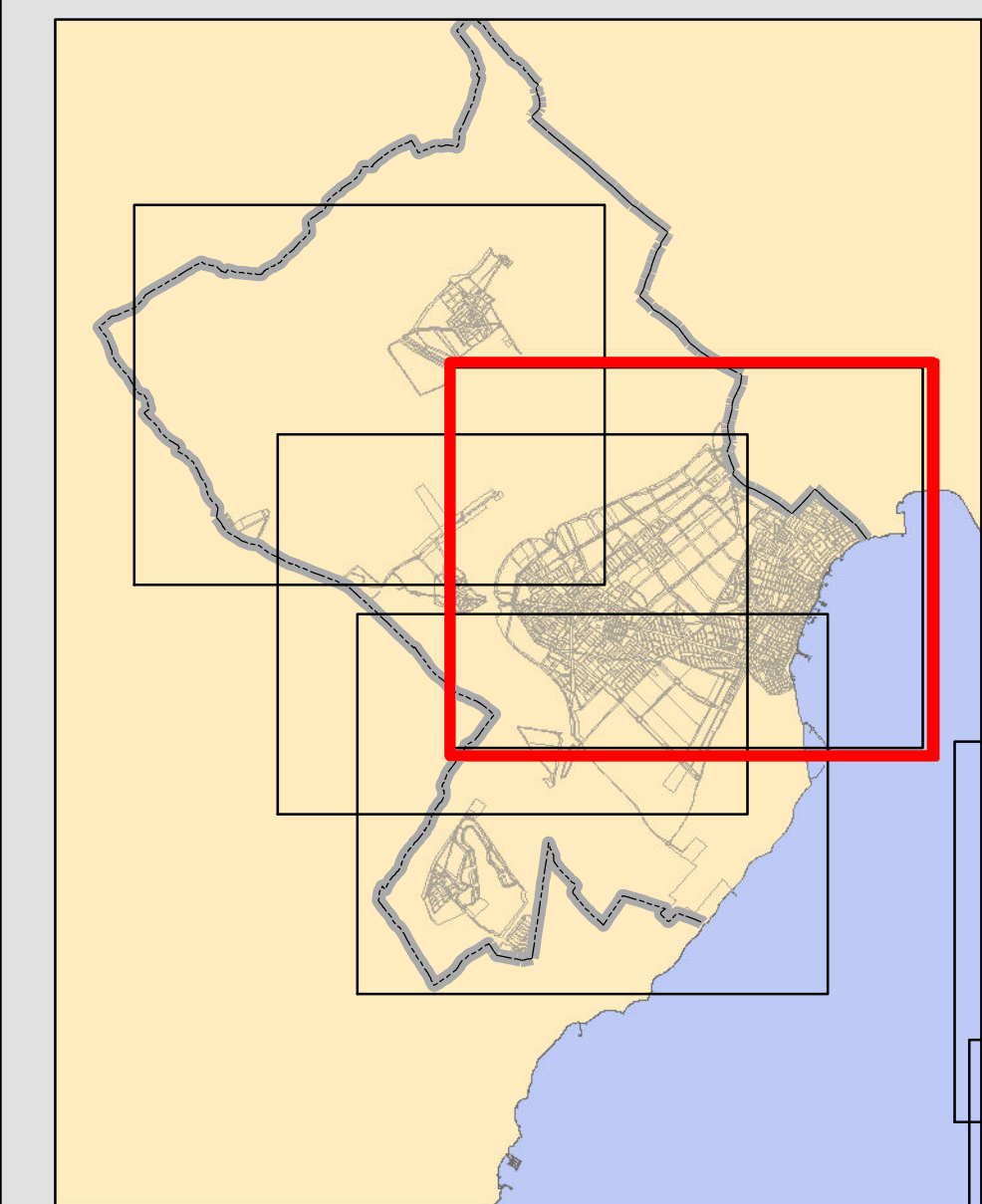
Suelo No Urbanizable Protegido por el Planeamiento

- Suelo no urbanizable de Cauces Protegido por el Planeamiento

Resto Suelo No Urbanizable

- Suelo Afecto a la Defensa Nacional
- Plan Especial Infraestructuras Aeroportuarias
- Caminos

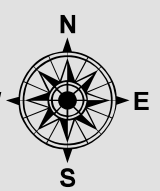
Localización



ESCALA: 1 / 10.000

Firmas

Emiliano Sanz
 Ingeniero de Caminos



ÁMBITOS Y CALIFICACIÓN GENERAL

Hoja 02 de 07

Zona Continental

- Límite término municipal
- Red de Carreteras
- Ambitos de Planeamiento

Calificación Pormenorizada

Residencial

- Residencial Agrupada
- Residencial en Bloque
- Residencial Unifamiliar
- Residencial alineado a Vial
- Residencial Ordenación actual
- Residencial Libre Privado

Resto de Usos

- Dotacional Privado
- Equipamientos
- Espacios Libres
- Industrial y Actividades económicas
- Dominio Público Marítimo Terrestre
- Terciario comercial
- Terciario Hotelero
- Vialio Rodado
- Aparcamientos
- Vialio Peatonal

Suelo No Urbanizable de Protección Específica

- Suelo Urbano de Núcleo Rural
- NI: No urbanizable de Protección de Infraestructuras, Obras y Servicios Públicos
- Suelo no urbanizable de Protección Específica de Vías Pecuarias
- Cauces (NC)/Vías Pecuarias (NV)
- NM: No urbanizable de Protección del Dominio Marítimo-Terrestre

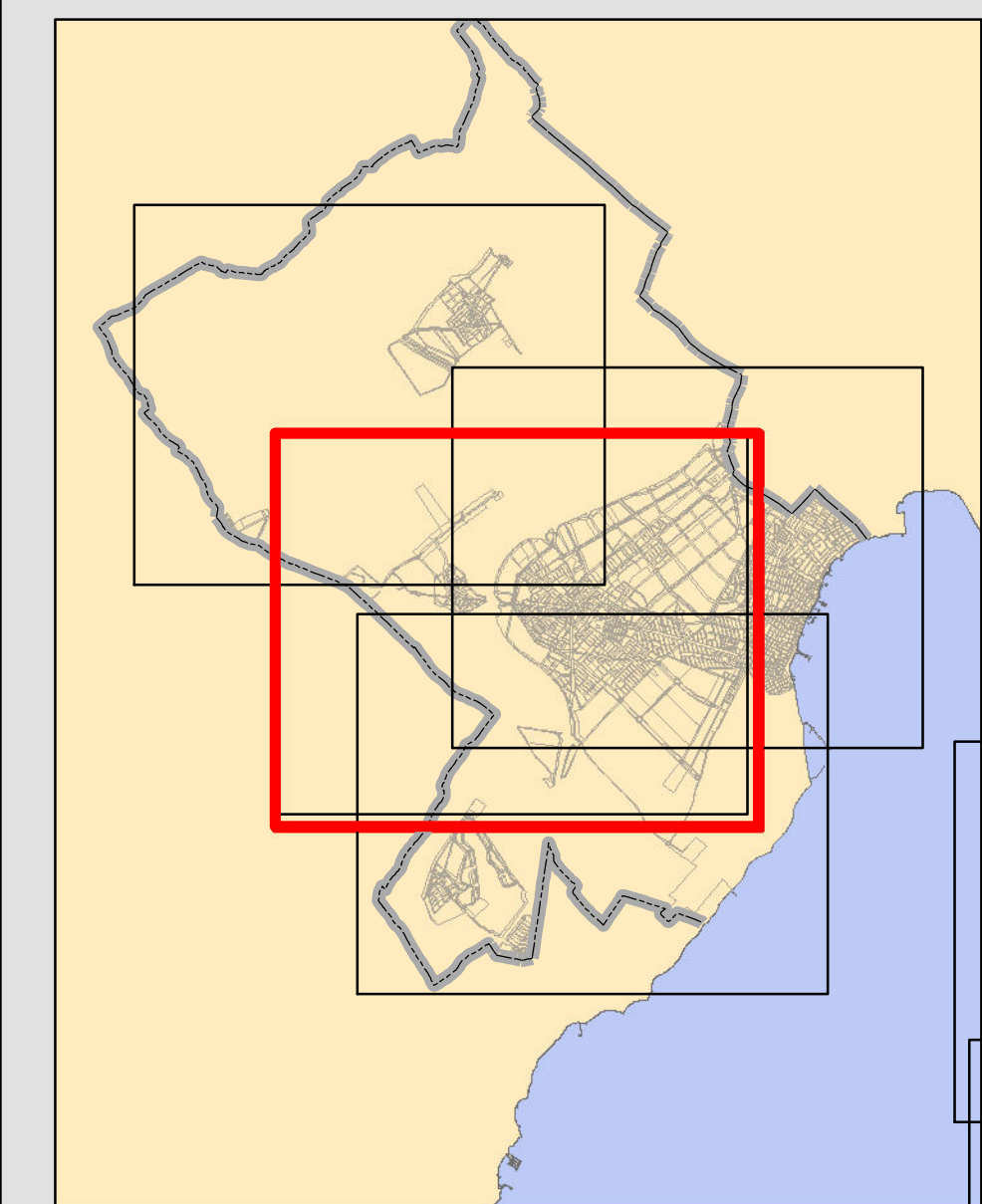
Suelo No Urbanizable Protegido por el Planeamiento

- Suelo no urbanizable de Cauces Protegido por el Planeamiento

Resto Suelo No Urbanizable

- Suelo Afecto a la Defensa Nacional
- Plan Especial Infraestructuras Aeroportuarias
- Caminos

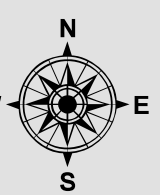
Localización



ESCALA: 1 / 10.000

Firmas

Emiliano Sanz
Ingeniero de Caminos



ÁMBITOS Y CALIFICACIÓN GENERAL

Hoja 03 de 07

Zona Continental

- Límite término municipal
- Red de Carreteras
- Ambitos de Planeamiento

Calificación Pormenorizada

Residencial

- Residencial Agrupada
- Residencial en Bloque
- Residencial Unifamiliar
- Residencial alineado a Vial
- Residencial Ordenación actual
- Residencial Libre Privado

Resto de Usos

- Dotacional Privado
- Equipamientos
- Espacios Libres
- Industrial y Actividades económicas
- Dominio Público Marítimo Terrestre
- Terciario comercial
- Terciario Hotelero
- Vialio Rodado
- Aparcamientos
- Vialio Peatonal

Suelo No Urbanizable de Protección Específica

- Suelo Urbano de Núcleo Rural
- NI: No urbanizable de Protección de Infraestructuras, Obras y Servicios Públicos
- Suelo no urbanizable de Protección Específica de Vías Pecuarias
- Cauces (NC)/Vías Pecuarias (NV)
- NM: No urbanizable de Protección del Dominio Marítimo-Terrestre

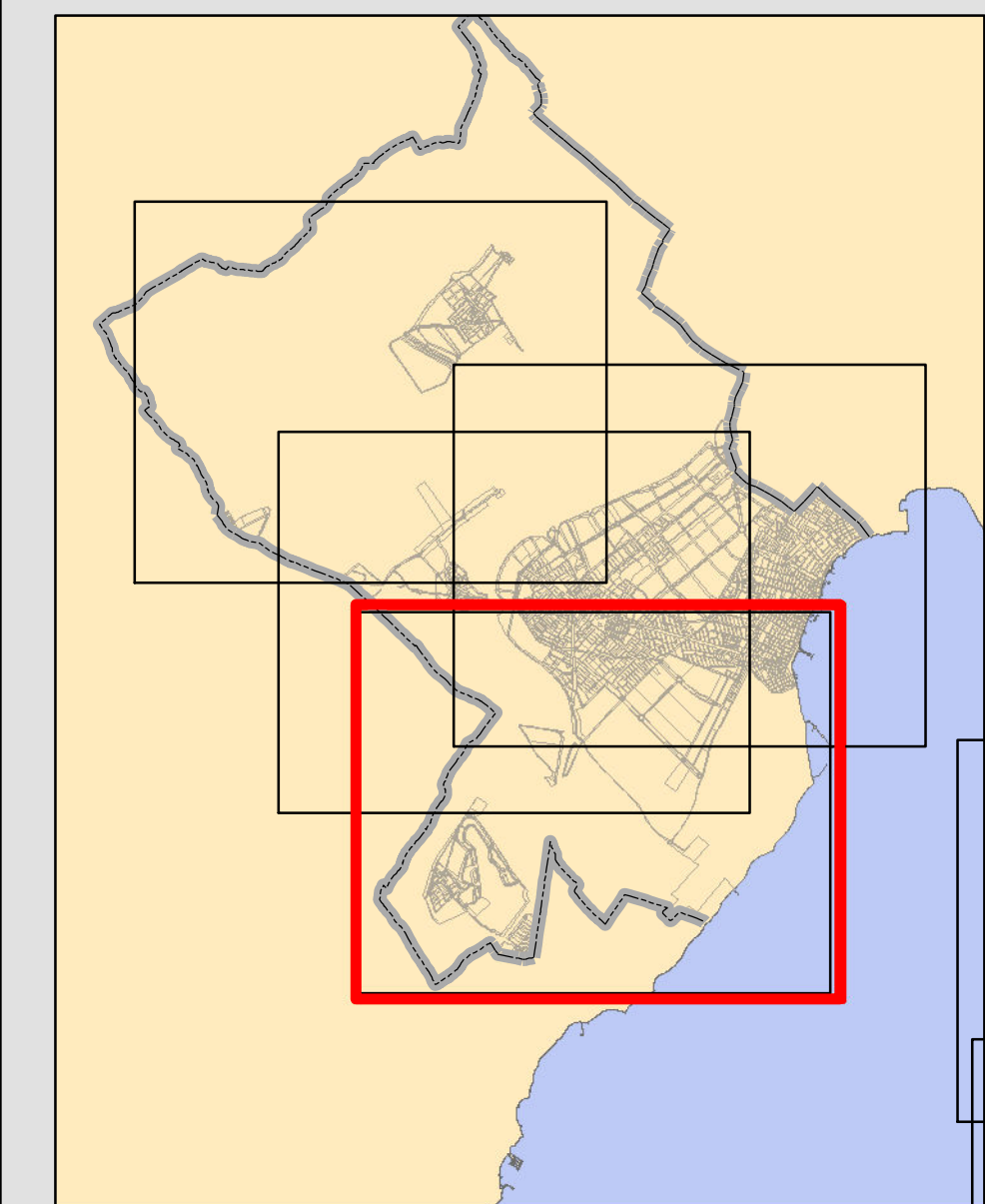
Suelo No Urbanizable Protegido por el Planeamiento

- Suelo no urbanizable de Cauces Protegido por el Planeamiento

Resto Suelo No Urbanizable

- Suelo Afecto a la Defensa Nacional
- Plan Especial Infraestructuras Aeroportuarias
- Caminos

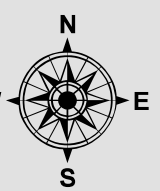
Localización



ESCALA: 1 / 10.000

Firmas

Emiliano Sanz
Ingeniero de Caminos



ÁMBITOS Y CALIFICACIÓN GENERAL

Hoja 04 de 07



Zona Continental

- Límite término municipal
- Red de Carreteras
- Ambitos de Planeamiento

Calificación Pormenorizada

Residencial

- Residencial Agrupada
- Residencial en Bloque
- Residencial Unifamiliar
- Residencial alineado a Vial
- Residencial Ordenación actual
- Residencial Libre Privado

Resto de Usos

- Dotacional Privado
- Equipamientos
- Espacios Libres
- Industrial y Actividades económicas
- Dominio Público Marítimo Terrestre
- Terciario comercial
- Terciario Hotelero
- Viario Rodado
- Aparcamientos
- Viario Peatonal

Suelo No Urbanizable de Protección Específica

- Suelo Urbano de Núcleo Rural
- NI: No urbanizable de Protección de Infraestructuras, Obras y Servicios Públicos
- Suelo no urbanizable de Protección Específica de Vías Pecuarias
- Cauces (NC)/Vías Pecuarias (NV)
- NM: No urbanizable de Protección del Dominio Marítimo-Terrestre

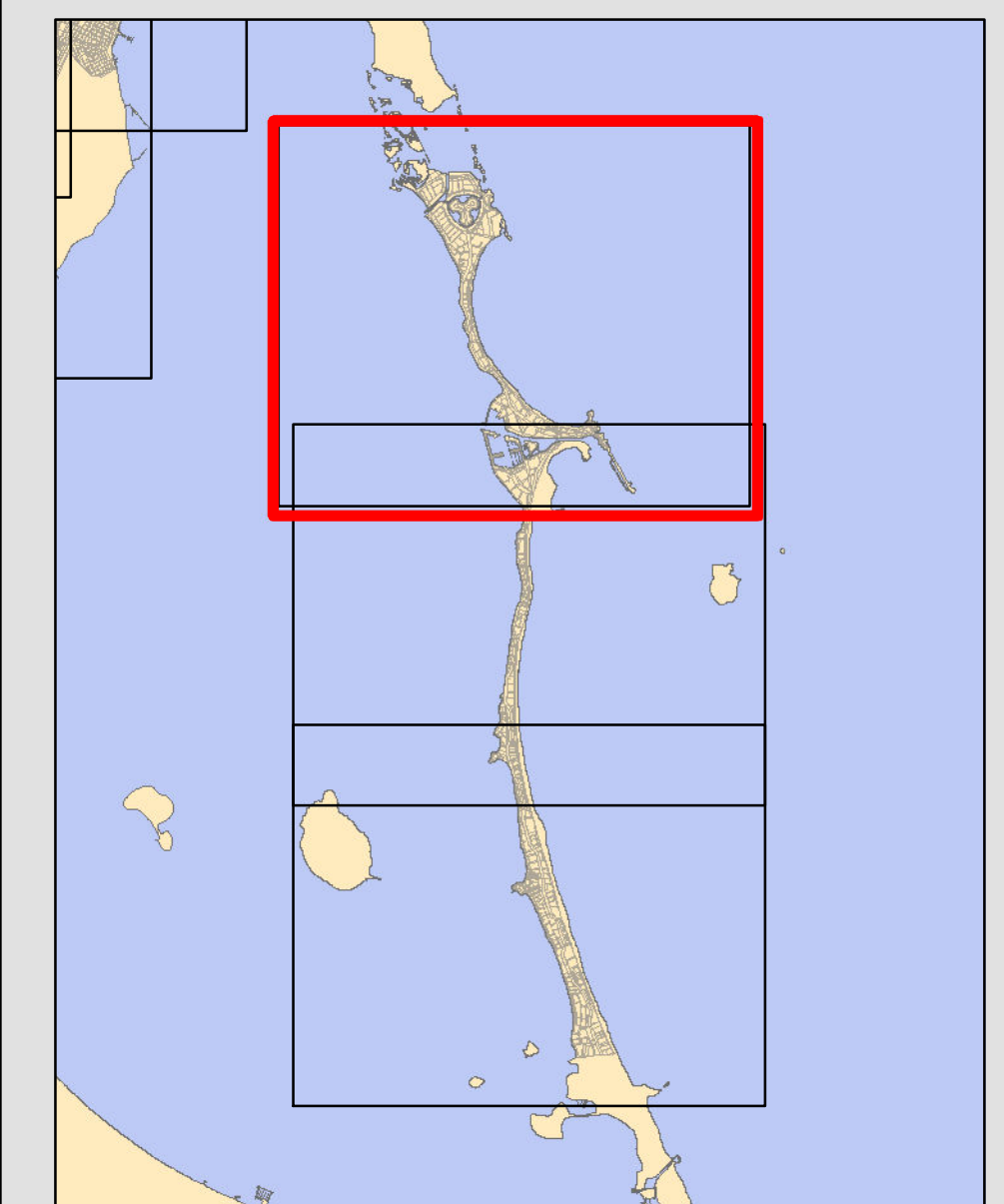
Suelo No Urbanizable Protegido por el Planeamiento

- Suelo no urbanizable de Cauces Protegido por el Planeamiento

Resto Suelo No Urbanizable

- Suelo Afecto a la Defensa Nacional
- Plan Especial Infraestructuras Aeroportuarias
- Caminos

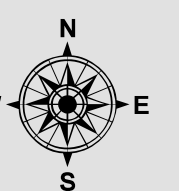
Localización



ESCALA: 1 / 10.000

Firmas

Emiliano Sanz
Ingeniero de Caminos



ÁMBITOS Y CALIFICACIÓN GENERAL

Hoja 05 de 07



Zona Continental

- Límite término municipal
- Red de Carreteras
- Ámbitos de Planeamiento

Calificación Pormenorizada

Residencial

- Residencial Agrupada
- Residencial en Bloque
- Residencial Unifamiliar
- Residencial alineado a Vial
- Residencial Ordenación actual
- Residencial Libre Privado

Resto de Usos

- Dotacional Privado
- Equipamientos
- Espacios Libres
- Industrial y Actividades económicas
- Dominio Público Marítimo Terrestre
- Terciario comercial
- Terciario Hotelero
- Viario Rodado
- Aparcamientos
- Viario Peatonal

Suelo No Urbanizable de Protección Específica

- Suelo Urbano de Núcleo Rural
- NI: No urbanizable de Protección de Infraestructuras, Obras y Servicios Públicos
- Suelo no urbanizable de Protección Específica de Vías Pecuarias
- Cauces (NC)/Vías Pecuarias (NV)
- NM: No urbanizable de Protección del Dominio Marítimo-Terrestre

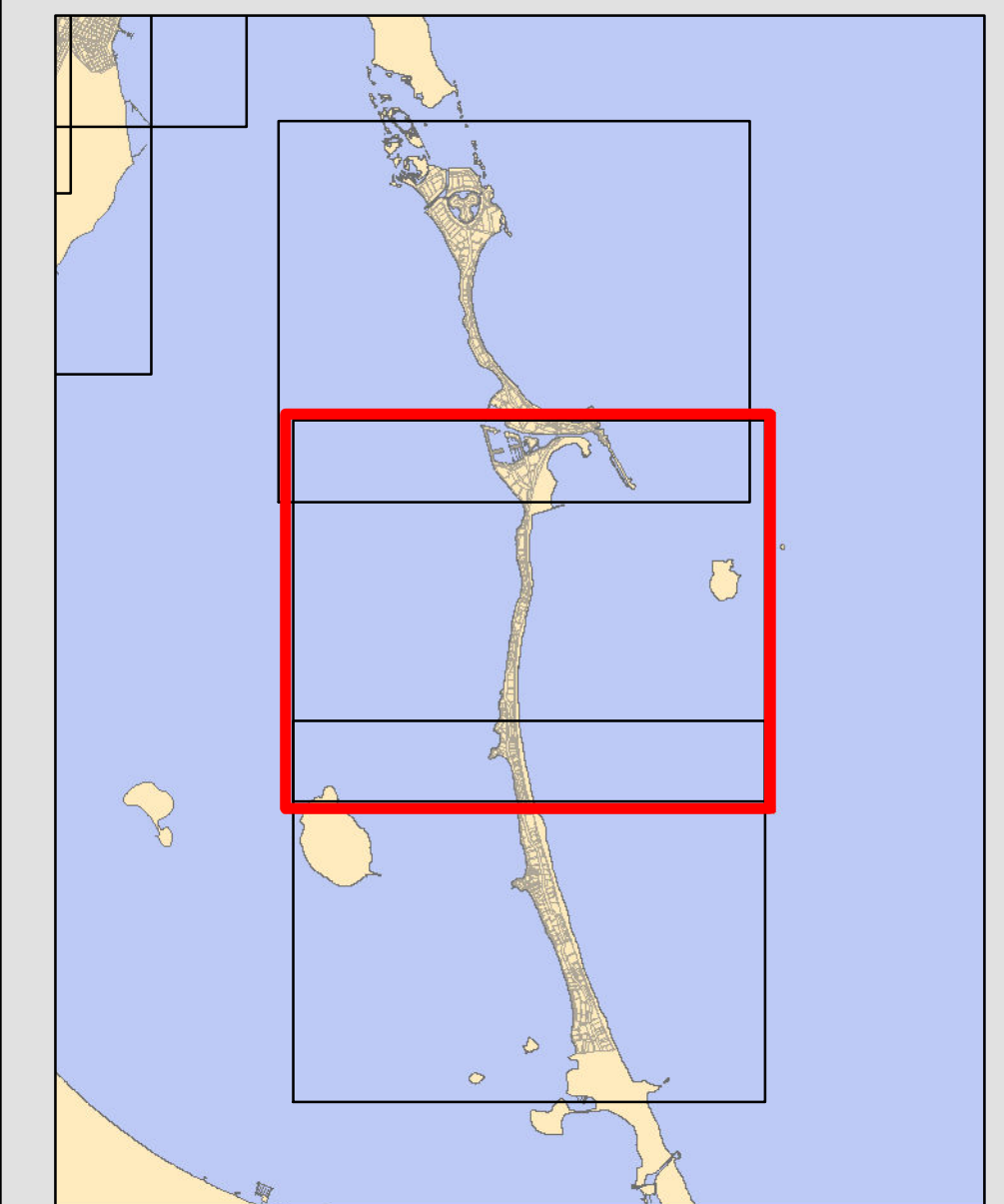
Suelo No Urbanizable Protegido por el Planeamiento

- Suelo no urbanizable de Cauces Protegido por el Planeamiento

Resto Suelo No Urbanizable

- Suelo Afecto a la Defensa Nacional
- Plan Especial Infraestructuras Aeroportuarias
- Caminos

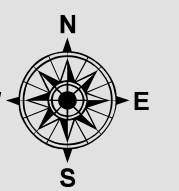
Localización



ESCALA: 1 / 10.000

Firmas

Emiliano Sanz
Ingeniero de Caminos



ÁMBITOS Y CALIFICACIÓN GENERAL

Hoja 06 de 07



Zona Continental

- Límite término municipal
- Red de Carreteras
- Ambitos de Planeamiento

Calificación Pormenorizada

Residencial

- Residencial Agrupada
- Residencial en Bloque
- Residencial Unifamiliar
- Residencial alineado a Vial
- Residencial Ordenación actual
- Residencial Libre Privado

Resto de Usos

- Dotacional Privado
- Equipamientos
- Espacios Libres
- Industrial y Actividades económicas
- Dominio Público Marítimo Terrestre
- Terciario comercial
- Terciario Hotelero
- Vial Rodado
- Aparcamientos
- Vial Peatonal

Suelo No Urbanizable de Protección Específica

- Suelo Urbano de Núcleo Rural
- NI: No urbanizable de Protección de Infraestructuras, Obras y Servicios Públicos
- Suelo no urbanizable de Protección Específica de Vías Pecuarias
- Cauces (NC)/Vías Pecuarias (NV)
- NM: No urbanizable de Protección del Dominio Marítimo-Terrestre

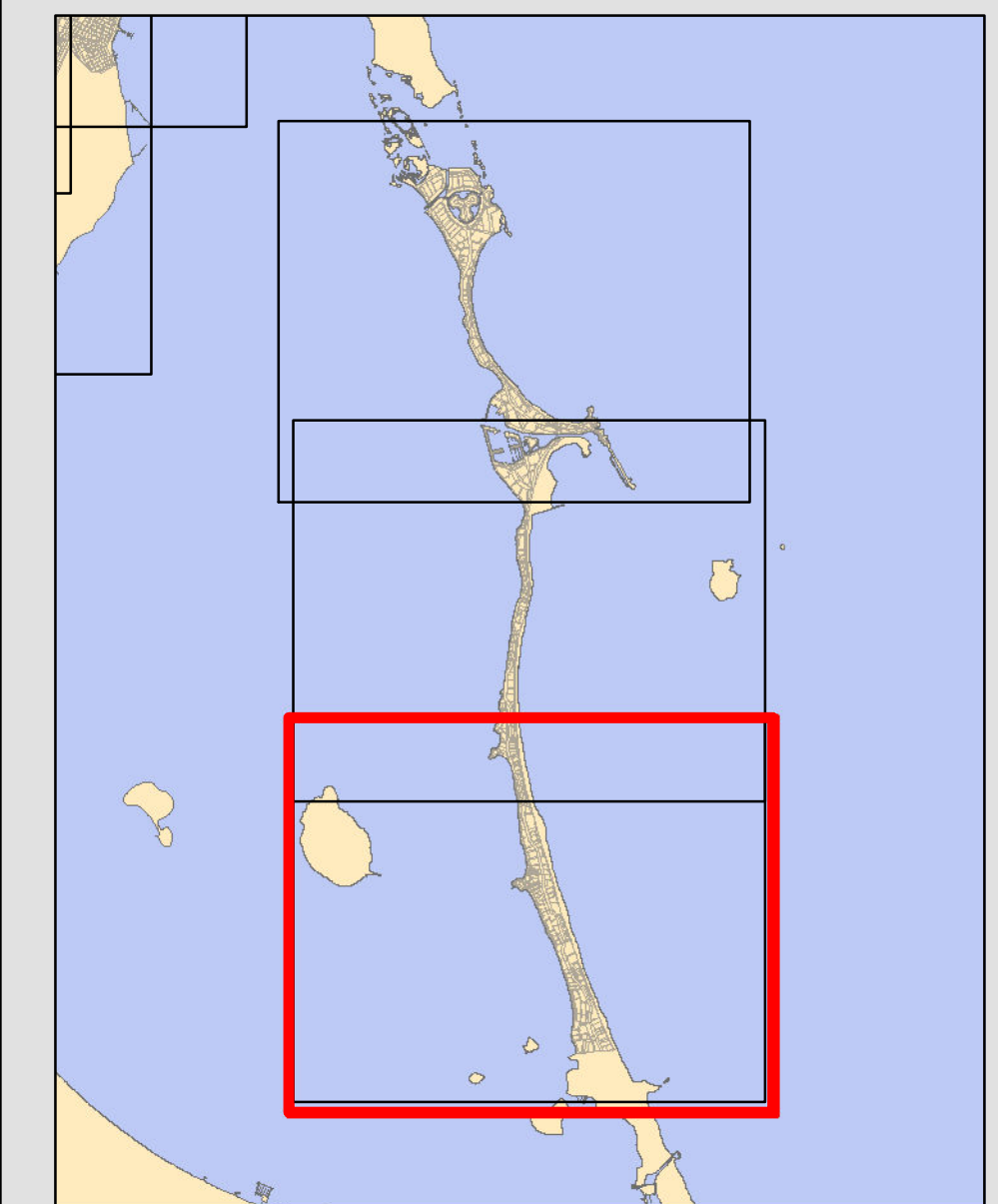
Suelo No Urbanizable Protegido por el Planeamiento

- Suelo no urbanizable de Cauces Protegido por el Planeamiento

Resto Suelo No Urbanizable

- Suelo Afecto a la Defensa Nacional
- Plan Especial Infraestructuras Aeroportuarias
- Caminos

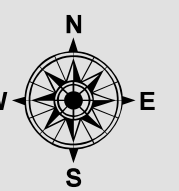
Localización



ESCALA: 1 / 10.000

Firmas

Emiliano Sanz
Ingeniero de Caminos



ÁMBITOS Y CALIFICACIÓN GENERAL

Hoja 07 de 07